

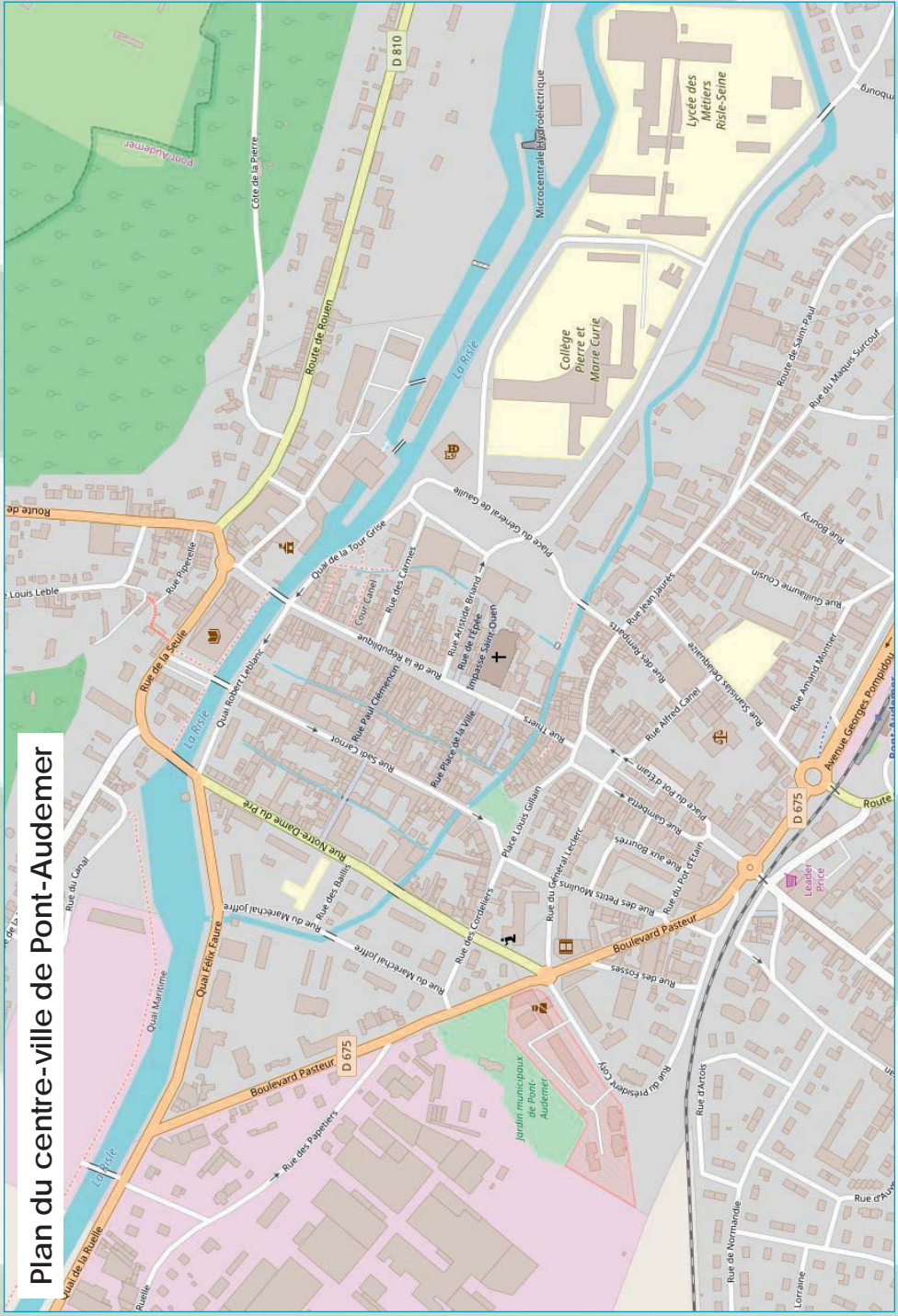
Hébergement Restauration

2019-2020





Plan du centre-ville de Pont-Audemer



Légende

	Chèque		Wifi
	Carte bleue		Facebook
	Chèque vacances		Piscine
	Ticket restaurant		Spa
	Personnes mobilité réduite		Pêche
	Tourisme handicap		Accueil chevaux
	Animaux acceptés		Linge
	Equipement bébé		Ménage

Pour les gîtes et les meublés, certaines charges supplémentaires sont à envisager (électricité, bois...), seuls les propriétaires peuvent vous les indiquer. Les tarifs pour les chambres d'hôtes sont communiqués sur la base d'une nuit (sauf indication spécifique), petit déjeuner compris. Quant aux locations de chambres, les tarifs sont communiqués sur la base d'une nuit (sauf indication spécifique) sans petit déjeuner. Les tarifs pour les meublés sont communiqués sur la base d'une semaine (sauf indication spécifique).

Sommaire

<i>Restaurants</i>	<i>6 à 13</i>
<i>Hôtels-restaurants</i>	<i>14 à 15</i>
<i>Chambres d'hôtes et locations de chambres</i>	<i>16 à 25</i>
<i>Gîtes, Meublés de tourisme</i>	<i>26 à 38</i>
<i>Hébergements de groupe</i>	<i>39</i>
<i>Campings - aires de camping-cars</i>	<i>40</i>
<i>Séminaires et réceptions</i>	<i>41</i>
<i>Salles communales</i>	<i>42 à 43</i>

Plus d'info sur www.tourisme-pontaudemer-rislenormande.com

Ce guide n'est pas exhaustif. Bien qu'une attention particulière ait été accordée à l'information, les prix indiqués nous ont été fournis par les prestataires. En aucun cas notre responsabilité ne saurait être engagée en cas d'erreurs ou de modifications apportées par les prestataires en cours d'année.

Rédaction : Office de Tourisme Pont-Audemer Val de Risle

Crédits photos : Gilles Alleaume - Ville de Pont-Audemer - CCPAVR



Restaurant de la Poste

Fabien BREEMEERSCH
350 Le Bourg
27290 APPEVILLE-ANNEBAULT
06 71 31 94 24
fabien27520@gmail.com

	Menu	Formule
- Elevé	12,50 €	9,50 €
+ Elevé	-	-

* sur réservation

Cuisine traditionnelle, traiteur
40 personnes - 2 salles
15 pers en terrasse

Ouvert	L	M	M	J	V	S	D
Midi	■	■	■	■	■	*	*
Soir	■	■	■	■	■	*	*



Le Bel Air

Emilie LEVESQUE
15 place du Bourg
27290 APPEVILLE-ANNEBAULT
02 32 56 12 64 / 06 22 04 35 56
emilie.levesque@aliceads.fr

	Menu	Plat
- Elevé	11,50 €	8 €
+ Elevé	13 €	-

Cuisine traditionnelle, spécialités
portugaises, pizza, traiteur
40 personnes - 1 salle
15 pers en terrasse

Ouvert	L	M	M	J	V	S	D
Midi	■	■	■	■	■	■	■
Soir			■	■	■	■	■



Comme Maman

Olivier EGRET
730 avenue Robert de Planquette
27500 CORNEVILLE-SUR-RISLE
02 32 57 01 27
restaurantcommemaman@gmail.com

	Formule
- Elevé	12 €
+ Elevé	21,90 €

Cuisine traditionnelle
50 personnes - 3 salles
8 pers en terrasse

Ouvert	L	M	M	J	V	S	D
Midi		■	■	■	■	■	■
Soir			■	■	■	■	■



L'Auberge de l'Etampage

Cécilia PUCHE et Sébastien
AMAFROID-BROISAT
82 Quartier de l'Église
27680 MARAIS-VERNIER
02 32 57 61 51
aubergeetampage@orange.fr

	Menu
- Elevé	23 €
+ Elevé	32 €

Cuisine traditionnelle
50 personnes - 2 salles
50 pers en terrasse

Ouvert	L	M	M	J	V	S	D
Midi		■	*	■	■	■	■
Soir		■	*	■	■	■	■



* d'octobre à avril



Le Bistrot du Havre

Christèle DE ALMEIDA
3 place du Pot Etain
27500 PONT-AUDEMER
06 99 92 22 32

	Menu	Formule
- Elevé	14,80 €	11 €
+ Elevé	17,80 €	20,80 €

Brasserie

30 personnes - 1 salle
30 pers en terrasse

Ouvert	L	M	M	J	V	S	D
Midi	■	■	■	■	■	■	
Soir							



Le Bistrot du Marché

Valérie PIMOUGET
Aloha Intermarché - route de Bernay
27500 PONT-AUDEMER
02 32 41 52 55 ou 02 32 42 70 70
dessaux.dominique@orange.fr

	Menu	Plat ou formule
- Elevé	9,20 €	8,10 €
+ Elevé	12,50 €	12,50 €

Brasserie

82 personnes - 1 salle

Ouvert	L	M	M	J	V	S	D
Midi	■	■	■	■	■	■	
Soir							



Brasserie des Sports

Cindy DELAMARE
51 Rue de la République
27500 PONT-AUDEMER
02 32 41 00 12
delamare.cindy@gmail.com

	Menu
- Elevé	14,50 €
+ Elevé	25 €

Brasserie

100 personnes - 2 salles
80 pers en terrasse

Ouvert	L	M	M	J	V	S	D
Midi	■	■	■	■	■	■	
Soir							



Le Chantaco

Marine LEMAN et Jordan ROCHAT
16 place Victor Hugo
27500 PONT-AUDEMER
02 32 56 41 66
chantacoclub@gmail.com

	Plat
Tarif	11,50€

Cuisine traditionnelle, brasserie

40 personnes - 2 salles
60 pers en terrasse

Ouvert	L	M	M	J	V	S	D
Midi	■	■	■	■	■	■	
Soir	■	■	■	■	■	■	





L'Eden Rock

Dominique ROBIN
4 place du Maréchal Gallieni
27500 PONT-AUDEMER
02 78 08 40 00
dom.robin75@orange.fr
www.lagareedenrock.com

	Menu	Formule	Plat
Tarifs	17,50 €	13,50 €	10 €

Brasserie

60 personnes - 1 salle
60 pers en terrasse

Ouvert	L	M	M	J	V	S	D
Midi		■	■	■	■	■	
Soir		■	■	■	■	■	



Le Palais de la Bière

Thomas MEIRHAEGHE
2 rue Gambetta
27500 PONT-AUDEMER
02 32 41 09 16 / 06 45 02 54 49
meirhaeghe.thomas@gmail.com

	Menu	Formule	Plat
Tarifs	11,90 €	11 €	8,90 €

Brasserie, plat à emporter

80 personnes - 1 salle
20 pers en terrasse

Ouvert	L	M	M	J	V	S	D
Midi	■	■	■	■	■	■	
Soir							



L'endroit Biscornu

Philippe et Matthieu HUE-HERMIER
18 rue de la République
27500 PONT-AUDEMER
02 27 36 98 83
contact@biscornu.fr
www.biscornu.fr

	Menu	Plat
- Elevé	15,50 €	15 €
+ Elevé	19 €	19 €

Brasserie, saladerie,

salon de thé

40 personnes - 2 salles
30 pers en terrasse

Ouvert	L	M	M	J	V	S	D
Midi	■	■	■	■	■	■	
Soir						■	■



Le Central

Patrice OZERAY
9 rue de la République
27500 PONT-AUDEMER
02 32 41 00 68 / 06 01 45 43 71
le.central27500@gmail.com

	Formule	Plat
Tarifs	16 €	10,20 €

Brasserie, salon de thé,

plat à emporter

40 personnes - 1 salle

Ouvert	L	M	M	J	V	S	D
Midi	■	■	■	■	■	■	
Soir							





Le Bistrot de la Gare

Dominique ROBIN
4 place du Maréchal Gallieni
27500 PONT-AUDEMER
02 78 08 60 00
dom.robin75@orange.fr
ww.lagareedenrock.com

	Menu
- Elevé	20 €
+ Elevé	30 €

Bistronomie

70 personnes - 1 salle

Ouvert	L	M	M	J	V	S	D
Midi		■	■	■	■	■	
Soir					■	■	



Au P'tit Etal

Ludovic VOISIN
1 rue Place de la Ville
27500 PONT-AUDEMER
02 77 18 21 04
ludovic.aupititale@sfr.fr

	Menu	Plat
- Elevé	28 €	11 €
+ Elevé	55 €	15 €

Cuisine traditionnelle

20 personnes - 1 salle

10 pers en terrasse

Ouvert	L	M	M	J	V	S	D
Midi		■	■	■	■	■	
Soir		■	■	■	■	■	



La Gourmandine

Céline LEGRAND
10 rue des Cordeliers
27500 PONT-AUDEMER
02 32 42 89 68
legrand_celine@hotmail.fr

	Menu	Plat
- Elevé	11,80 €	7,60 €
+ Elevé	38 €	-

Cuisine traditionnelle

42 personnes - 2 salles

10 pers en terrasse

Ouvert	L	M	M	J	V	S	D
Midi		■	■	■	■	■	
Soir		■	■	■	■	■	



Fermé en août



O Ciné-fil

Antoine CAHOT
7 rue place de la Ville
27500 PONT-AUDEMER
02 77 01 93 99
cahotantoine@gmail.com

	Formule
Tarif	18,50 €

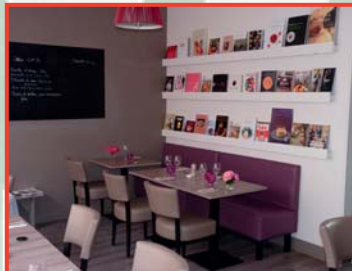
Cuisine traditionnelle

45 personnes - 1 salle

30 pers en terrasse

Ouvert	L	M	M	J	V	S	D
Midi		■	■	■	■	■	
Soir		■	■	■	■	■	





Le Sadi Carnot

Noel VILAFRANCA
36 rue Sadi Carnot
27500 PONT-AUDEMER
02 32 57 80 06
lesadicarnot@gmail.com

	Formule
- Elevé	16,50 €
+ Elevé	24 €

Fermé du 21 au 28 décembre

Cuisine traditionnelle

30 personnes - 1 salle
30 pers en terrasse

Ouvert	L	M	M	J	V	S	D
Midi	■	■		■	■	■	■
Soir						■	■



Le Victor

Frédérique MARIETTE
6 rue Aristide Briand
27500 PONT-AUDEMER
02 32 42 27 29
lambert.mariette@orange.fr
www.restaurant-levictor.fr

	Menu	Formule
- Elevé	16,50 €	13,50 €
+ Elevé	27 €	-

Cuisine traditionnelle

60 personnes - 2 salles
8 pers en terrasse

Ouvert	L	M	M	J	V	S	D
Midi	■	■		■	■	■	■
Soir	■	■		■	■	■	■



La Crêpe dans le Bec

David MENNEVILLE
13 place du Pot d'Etain
27500 PONT-AUDEMER
02 32 41 56 49
sadt@lacrepedanslebec.com
lacrepedanslebec.fr

	Menu	Plat
- Elevé	13,50 €	9 €
+ Elevé	24,90 €	-

Crêperie

75 personnes - 2 salles

Ouvert	L	M	M	J	V	S	D
Midi			■	■	■		■
Soir			■	■	■	■	■



Crêpes Soeurette

Sophie LEROUX et Angélique RENAUX
4 rue Notre Dame du Pré
27500 PONT-AUDEMER
07 83 56 71 17
crepes.soeurette@free.fr

	Menu	Formule
- Elevé	9,10 €	12,90 €
+ Elevé	16,80 €	-

Crêperie, salon de thé

35 personnes - 1 salle
14 pers en terrasse

Ouvert	L	M	M	J	V	S	D
Midi	■	■		■	■	■	■
Soir		■				■	■





La Tour de Pise

Christian HATT
34 rue de la République
27500 PONT-AUDEMER
02 32 42 79 14
virginie-debeauvais@club-internet.fr
www.latourdepisepontaudemer.fr

	Menu	Formule	Plat
Tarifs	18,50 €	11 €	8,50 €

Spécialités italiennes,
plats à emporter
150 personnes - 4 salles
30 pers en terrasse

Ouvert	L	M	M	J	V	S	D
Midi	■	■	■	■	■	■	■
Soir			■	■	■	■	■



Trattoria Roma

Juan CARMERA
10 place Louis Gillain
27500 PONT-AUDEMER
02 32 42 22 83
contact.trattoriaroma@gmail.com
www.trattoria-roma.fr

	Menu	Plat ou formule
- Elevé	11,50 €	8,50 €
+ Elevé	20 €	18 €

Spécialités italiennes,
plats à emporter
45 personnes - 2 salles
16 pers en terrasse

Ouvert	L	M	M	J	V	S	D
Midi	■	■		■	■	■	■
Soir	■	■		■	■	■	■



La Médina

Benaoudia OMAR
15 place de Verdun
27500 PONT-AUDEMER
02 32 42 77 67
la-medina-couscous@orange.fr

	Menu
- Elevé	13 €
+ Elevé	20 €

Spécialités orientales,
plats à emporter
60 personnes - 1 salle
16 pers en terrasse

Ouvert	L	M	M	J	V	S	D
Midi	■	■		■	■	■	■
Soir	■			■	■	■	■



La Gargouille

Emmanuel BOURSICOT
8 rue de la République
27500 PONT-AUDEMER
02 32 42 52 85
contact@creperielagargouille.fr
www.creperielagargouille.fr

	Plat
- Elevé	9 €
+ Elevé	25,80 €

Crêperie, pizzeria et feuilletés
42 personnes - 1 salle
24 pers en terrasse

Ouvert	L	M	M	J	V	S	D
Midi	*	■	■	■	■	■	■
Soir	*	■	■	■	■	■	*



* Ouvert en juillet et en août



Le Fin Gourmet

Véronique AUTIN
2 rue Colin Noël
27290 PONT-AUTHOU
02 32 42 99 41

	Formule
- Elevé	12 €
+ Elevé	15 €

Cuisine traditionnelle

38 personnes - 2 salles
16 pers en terrasse

Ouvert	L	M	M	J	V	S	D
Midi	■	■	■	■	■	■	■
Soir	■	■	■	■	■	■	■



L'Auberge de l'Ecurie

Patrick et Christelle BOURGEOIS
9 rue du Docteur Collignon
27350 ROUTOT
02 32 57 30 30
patrick.bourgeois1@club.fr
aubergedelecurie@gmail.com
www.auberge-de-lecurie.com

	Menu	Formule
- Elevé	14,50 €	14,50 €
+ Elevé	37,10 €	-

Restaurant gastronomique

200 personnes - 3 salles

Ouvert	L	M	M	J	V	S	D
Midi		■	■	■	■	■	■
Soir				■	■	■	■



Au Restaurant du Phare

Elise FANTOU
4 route de Tancarville
27680 SAINT-SAMSON-DE-LA-ROQUE
02 32 57 67 30
www.restaurant-du-phare.fr

	Menu	Formule
- Elevé	18 €	18 €
+ Elevé	40 €	-

Cuisine traditionnelle

40 personnes - 2 salles
10 pers en terrasse

Ouvert	L	M	M	J	V	S	D
Midi	*	*	■	■	■	■	■
Soir	*	*	■	■	■	■	*



* sur réservation



La Bounty

Sylvie GARRIGUE
5 place Henri Devron
27500 TOUTAINVILLE
02 32 41 41 17

	Menu	Formule
- Elevé	20 €	12 €
+ Elevé	-	15 €

Brasserie

40 personnes - 1 salle

Ouvert	L	M	M	J	V	S	D
Midi	■	■	■	■	■	■	■
Soir	■	■	■	■	■	■	■





Les P'tits Loups

Rachel LELOUP
2 place de l'Eglise
27500 TOUTAINVILLE
02 32 42 09 57
contact@lespittsloups27.fr
www.lespittsloups27.com

	Menu	formule	Plat
- Elevé	10 €	9,50 €	7,50 €
+ Elevé	13 €	10 €	8,50 €

* sur réservation

Brasserie

70 personnes - 2 salles
20 pers en terrasse

Ouvert	L	M	M	J	V	S	D
Midi	■	■	■	■	■	■	*
Soir						*	*



Hôtels restaurants



Belle Isle sur Risle * * * *

Marcelle YAZBECK
112 route de Rouen
27500 PONT-AUDEMER
02 32 56 96 22
hotel@bellille.com - www.bellille.com

	Menu	Formule
- Elevé	42 €	39 €
+ Elevé	108 €	46 €

Nuitée	1 pers	2 pers	3 pers	4 pers	pers. supp.
- Elevé	159 €	159 €	236 €	295 €	30 €
+ Elevé	325 €	325 €	305 €	315 €	-
Petit déj.	19 €				

Fermé de la mi-novembre à la mi-décembre
et de début janvier à la mi-mars

Cuisine gastronomique,
maître restaurateur

55 personnes - 28 chambres
80 personnes - 3 salles
55 pers en terrasse

Ouvert	L	M	M	J	V	S	D
Midi				■	■	■	■
Soir	■	■	■	■	■	■	■

massage 76 €
sauna, jacuzzi, hammam 15 €
pêche avec permis.
½ pension, soirée étape





Le Petit Coq Aux Champs ****

Fabienne et Jean-Marie HUARD
400 chemin du Petit Coq
27500 CAMPIGNY
02 32 41 04 19
info@lepetitcoqauxchamps.fr
www.lepetitcoqauxchamps.fr

	Menu
- Elevé	32 €
+ Elevé	70 €

Nuitée	1 pers	2 pers
- Elevé	99 €	119 €
+ Elevé	160 €	240 €
Petit déj.	17 €	

* Ouvert de février à décembre
** Ouvert d'avril à septembre

Cuisine gastronomique,
maître restaurateur
30 personnes - 15 chambres
50 personnes - 2 salles
25 pers en terrasse

Ouvert	L	M	M	J	V	S	D
Midi	*	■	■	■	■	■	■
Soir	*	■	■	■	■	■	**

½ pension
soirée étape



Le Grand Moulin

Eric MARAIS
36 place Louis Gillain
27500 PONT-AUDEMER
02 32 41 12 70 / 06 10 55 13 60
legrandmoulin27@gmail.com

	Menu	Formule	Plat
- Elevé	14,40 €	12 €	8,90 €
+ Elevé	-	15,50 €	-

Nuitée	1 pers	2 pers
- Elevé	35 €	40 €
+ Elevé	50 €	55 €
Petit déj.	5 €	

Brasserie
17 personnes - 7 chambres
30 personnes - 1 salle
50 pers en terrasse

Ouvert	L	M	M	J	V	S	D
Midi	■	■	■	■	■		
Soir	■	■	■	■	■		

½ pension
soirée étape



Le Risle

Laurent FAUGERAS
40 rue Saint Pierre
27290 MONTFORT-SUR-RISLE
02 77 18 26 48 / 07 71 73 58 82
faugeraslaurant@gmail.com

	Formule
- Elevé	12 €
+ Elevé	20 €

Nuitée	1 pers	2 pers	4 pers
Tarifs	55 €	75 €	

* sur réservation

Cuisine traditionnelle, pizza
16 personnes - 8 chambres
110 personnes - 2 salles
60 pers en terrasse

Ouvert	L	M	M	J	V	S	D
Midi	■	■	■	■	■	■	■
Soir	*	■	■	*	*	*	*



HÔTELS

**Hôtel Acadine *** EC**

François BIGNALET
12 rue du Président Georges Pompidou
27500 PONT-AUDEMER
02 85 29 66 66
hotelacadinepa@gmail.com

104 personnes - 52 chambres
2 salles de séminaire

Nuitée	1 pers	2 pers	3 pers	4 pers	Pers suppl.	Petit-déj
- Elevé		76 €	111 €	141 €	18 €	9,50 €
+ Elevé		110 €	150 €	180 €		

**Le Drakkar ****

Dahmane BRAIK
Rue Georges Clémenceau
27500 PONT-AUDEMER
02 32 41 28 00
info@hotel-ledrakkar.com
www.hotel-ledrakkar.com

60 personnes - 29 chambres

	Menu ½ pension du lundi au jeudi soir
Tarif	25 €

Nuitée	1 pers	2 pers	3 pers	4 pers	Petit-déj
Tarifs	68 €	80 €	90 €	100 €	9 €



RÉSIDENCE HÔTELIÈRE

**Le Manoir de Goliath**

Michèle TREGET FAZIO
11 chemin du Rogavel
27500 TOUTAINVILLE
02 32 42 38 94 / 06 10 27 48 74
goliath@ozone.net
www.manoirdegoliath.sitew.fr

12 personnes - 6 chambres

Nuitée	1 pers	2 pers	Petit-déj
Tarifs	70 €	70 €	8 €

	B saison	TH saison
Semaine	350 €	400 €





2 PERSONNES

**A la Risloise**

Chantal TARRAIN
227 rue du Chêne
27500 CORNEVILLE-SUR-RISLE
06 45 93 22 78
chantal.tarrain@gmail.com

Nuitée	1 ou 2 pers
Tarif	45 €

2 personnes – 1 chambre

**Le POD Les Cigognes**

Isabelle HUE
211 bis Chemin du Roy
27680 MARAIS-VERNIER
06 68 03 39 39
idavan@orange.fr
www.211bis.fr

Nuitée	2 pers	Table d'hôte
A partir de	99 €	Oui

2 personnes - 1 chambre

Location de vélos

**La Glycine**

Nathalie MANSOIS
55 rue du Canal
27500 PONT-AUDEMER
02 32 42 75 55 / 06 51 11 17 42
denismansois@hotmail.fr

Nuitée	1 ou 2 pers
Tarif	50 €

2 personnes - 1 chambre

**L'Etang Coquet**

François BEQUEREL
417 lieu dit le Bois Coquet
27500 TRIQUEVILLE
02 32 42 57 13
asebbec@aol.com

Nuitée	2 pers
Tarif	70 €

2 personnes - 1 chambre

Virement bancaire





Chez RV

Emmanuelle GWIAZDOWSKY
4 route de Triqueville
27500 TOUTAINVILLE
06 34 48 25 27
hervegwiazdowski@gmail.com

Nuitée	1 ou 2 pers
Tarif	90 €

2 personnes - 1 chambre



4 PERSONNES



La Vicomterie

Jean MILLARD
Le Bourg
27500 LES PREAUX
02 32 56 07 25
jeanmillard@gmail.com

Nuitée	1 ou 2 pers
Tarif	65 €

4 personnes - 2 chambres



Sojapi

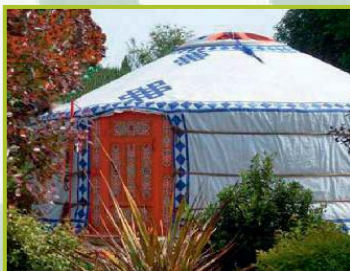
La Roulotte

Gisèle JACQUELINE
73 chemin de l'Eperon
27680 SAINT-OUEN-DES-CHAMPS
02 32 42 05 21 / 06 72 77 46 50
chambreshotes@sojapi.com
www.sojapi.com

Nuitée	2 pers
Tarif	90 €

4 personnes - 1 chambre

Ouvert du 1^{er} avril au 30 septembre



Sojapi

La Yourte

Gisèle JACQUELINE
73 chemin de l'Eperon
27680 SAINT-OUEN-DES-CHAMPS
02 32 42 05 21 / 06 72 77 46 50
chambreshotes@sojapi.com
www.sojapi.com

Nuitée	2 pers	Par pers suppl.
Tarif	85 €	15 €

4 personnes - 1 chambre

Ouvert du 1^{er} avril au 30 septembre





Les Basses Terres de l'Appaloosa

Patricia et Gilles HIRARD
10 chemin des Basses Terres
27680 SAINT-SAMSON-DE-LA-ROQUE
02 32 41 74 63 / 06 15 88 31 22
contact@lesbassesterres.com
www.lesbassesterres.com

Nuitée	1 pers	Table d'hôte
Tarif	80 €	Oui

4 personnes - 2 chambres

N° 6404



Virement bancaire



La Compagnie de Laura

Laurence HAZART
2721 la Côte à Loups
27500 TRIQUEVILLE
06 62 61 87 78
lacompagniedelaura@gmail.com
hazart.laurence@orange.fr

Nuitée	1 ou 2 pers
Tarif	75 €

4 personnes - 2 chambres

Virement bancaire



Les Pommiers



Le Prieuré des Fontaines



La Glycine

DE 5 À 8 PERSONNES

**Le Nid Normand**

Marita BRATIANU
6 route du Village
27290 AUTHOU
02 32 44 17 68 / 06 74 12 14 49
mariabratianu@orange.fr
www.lenidnormand.com

5 personnes - 2 chambres

Nuitée	2 pers
- Elevé	60 €
+ Elevé	80 €

Virement bancaire

**Le Clos de la Hudraie**

Michèle et Frédéric VINCENT
1 impasse du Hudar
27500 MANNEVILLE-SUR-RISLE
06 14 41 92 81
hudraie@gmail.com

5 personnes - 2 chambres

Ouvert les week-ends d'avril à octobre

Nuitée	1 pers	2 pers	3 pers	Par pers suppl.	Table d'hôte
Tarifs	49 €	57 €	64 €	13 €	24 € / adulte 10 € / enfant

**Au Bois Colin**

Monique et Patrick RAYS
33 rue du Bois Colin
27500 SAINT-MARDS-DE-BLACARVILLE
02 32 41 51 54 / 06 10 17 99 42
monique.rays@wanadoo.fr

5 personnes - 2 chambres

Nuitée	1 pers	2 pers	Par pers suppl.
Tarifs	40 €	55 €	18 €

**Le Domaine le Hêtrey**

Isabelle HOMO
4 chemin du Hêtrey
27500 TOUTAINVILLE
06 51 87 54 07
domainelehetrey@gmail.com

5 personnes - 2 chambres

Nuitée	1 pers	2 pers	3 pers
Tarifs	95 €	95 €	145 €





La Ferme du Ponctey

Florence JAOUEN
2159 la Côte Deshayes
27500 TRIQUEVILLE
02 32 42 10 37
2sapins@ponctey.fr
<http://www.ponctey.fr/>

5 personnes - 2 chambres

Nuitée	1 pers	2 pers	2 pers	Par pers suppl.
Tarifs	59 €	65 €	75 €	10 €



Au Fil du Manoir

Gabrielle LEFEVRE
154 la Cour
27280 MARAIS-VERNIER
06 46 84 28 20
aufildumanoir@gmail.com
<https://www.aufildumanoir.fr/>

6 personnes - 3 chambres

Nuitée	1 pers	2 pers
- Elevé	70 €	75 €
+ Elevé	75 €	90 €



Fleur de Lys

Liliane HAREL
80 route des Haies
27500 LES PREAUX
02 32 42 77 72 / 06 84 82 42 51
liliane.harel27@orange.fr

6 personnes - 2 chambres

Nuitée	1 pers	2 pers	Par pers suppl.
- Elevé	52 €	57 €	15 €
+ Elevé		60 €	



N° 6277



Chambre le Refuge

Marie-Hélène AUVRAY
10 rue de la Mare-Pitry
27290 THIERVILLE
02 32 42 18 75 / 06 81 87 10 32
contact@chambrehoteliere.com
www.chambrehoteliere.com

6 personnes - 2 chambres

Nuitée	2 pers
Tarif	70 €



N° 6265



La Venise Normande

Annick TOULLEC
9 rue Sadi Carnot
27500 PONT-AUDEMER
02 32 56 82 53 / 06 87 76 49 63
anntoullec@gmail.com
www.venisenormande.com

7 personnes - 3 chambres

Nuitée	1 pers	2 pers	Par pers suppl.
- Elevé	60 €	70 €	30 €
+ Elevé		80 €	



La Hécarderie

Christine et Christian MARDOC
45 rue de la Mare
27500 SAINT-MARDS-DE-BLACARVILLE
02 77 18 10 74 / 06 81 62 66 43
lahécarderie@sfr.fr
http://www.lahécarderie.com/

7 personnes - 3 chambres

Nuitée	1 pers	2 pers	3 pers	Par pers suppl.
- Elevé	60 €	65 €	85 €	18 €
+ Elevé		75 €	95 €	

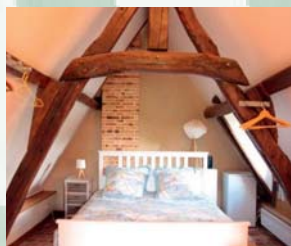


Manoir de Nielles

Dominique HOCHART
151 chemin Blanc
27500 CORNEVILLE-SUR-RISLE
02 32 41 35 02 / 06 09 38 08 64
manoirdenielles@wanadoo.fr
manoirdenielles.free.fr

8 personnes - 3 chambres

Nuitée	1 pers	2 pers	Par pers suppl.
Tarifs	55 €	70 €	20 €



La Compagnie de Laura



Le Clos du Phare



Au Fil du Manoir



DE 8 À 15 PERSONNES

**Le Petit Manoir de la Vernelle**

Stéphane LEPERCQ
11 route de la Ferme des Portes
27500 FOURMETOT
06 48 19 66 32
lavernelle.normandie@yahoo.fr

8 personnes - 3 chambres

Ouvert d'avril à novembre

Nuitée	1 pers	2 pers	Table d'hôte (hors week-end)
- Elevé	55 €	65 €	20 € / adulte
+ Elevé	70 €	80 €	10 € / enfant

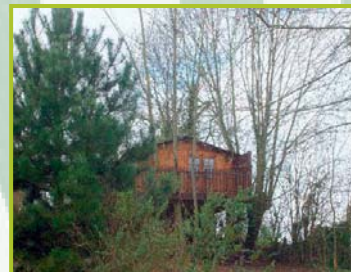
**Le Clos Sainte-Hélène**

Luzviminda et Denis PASCAL
51 rue Saint Vincent
27290 GLOS-SUR-RISLE
02 32 20 07 52 / 06 37 72 88 04
leclos.sainte-helene@gmail.com
<http://leclossainte-helene.wixsite.com/info>

8 personnes – 2 suites familiales

Virement bancaire
N° 6456

Nuitée	1 pers	2 pers	3 pers	4 pers	Par pers suppl.
Tarifs	100 €	105 €	150 €	175 €	30 € / adulte 15 € / enfant

**Sojapi**

Cabane Robin des Bois
Gisèle JACQUELINE
73 chemin de l'Eperon
27680 SAINT-OUEN-DES-CHAMPS
02 32 42 05 21 / 06 72 77 46 50
chambreshotes@sojapi.com
www.sojapi.com

8 personnes - 4 chambres

Ouvert du 1^{er} avril au 30 septembre

Nuitée	2 pers	Par pers suppl.
- Elevé	98 €	15 €
+ Elevé	-	20 €

**Le Clos du Quesney**

Pierre NIVEZ
279 rue du Quesney
27500 CORNEVILLE-SUR-RISLE
02 32 57 36 42 / 06 08 86 17 33
clousduquesney@orange.fr
www.leclosduquesney.com

9 personnes - 3 chambres

Ouvert du 1^{er} mars au 15 décembre

Nuitée	1 pers	2 pers	Par pers suppl.
- Elevé	80 €	80 €	30 €
+ Elevé	90 €	120 €	





Les Cigognes

Isabelle HUE
211 bis Chemin du Roy
27680 MARAIS-VERNIER
06 68 03 39 39
idavan@orange.fr
www.211bis.fr

10 personnes - 3 chambres

Nuitée	2 pers	Table d'hôte
Tarif	65 €	Oui

Location vélo



Les Cloches de Corneville

Jérôme DUCHOSSOIS
51 rue du Carillon
27500 CORNEVILLE-SUR-RISLE
02 32 56 23 29
lesclochesdecorneville@outlook.fr

12 personnes - 4 chambres

Nuitée	1 ou 2 pers
- Elevé	70 €
+ Elevé	90 €



Le Roy Moulin

Laetitia DUTHEIL
72 rue Saint-Vincent
27290 GLOS-SUR-RISLE
06 25 92 42 42
contact@leroymoulin.com
www.leroymoulin.com

12 personnes - 4 chambres

Nuitée	1 ou 2 pers	Table d'hôte
- Elevé	90 €	Oui
+ Elevé	100 €	



N° 6290



Les Trois Cornets

Karine et Laurent LESUEUR
60 route de Bouquelon
27680 SAINT-OUEN-DES-CHAMPS
02 32 56 83 58 / 06 64 12 14 47
lestroiscornets@orange.fr
www.les-trois-cornets.fr

14 personnes - 5 chambres

Nuitée	1 pers	2 pers	Table d'hôte
Tarifs	65 €	75 €	Oui



N° 6401





Le Clos du Phare

Sylvie et Didier VANLERBERGUE
6 route du Plateau
27680 SAINT-SAMSON-DE-LA-ROQUE
02 32 20 45 27 / 06 08 23 85 36
gitesetchambres.leclosduphare@gmail.com
www.le-clos-du-phare.com

14 personnes - 6 chambres

Nuitée	1 pers
Tarif	A partir de 110 €

 d'avril à octobre


Le Prieuré des Fontaines

Sandrine et François LETHUILLIER
140 la côte du Mont Morel
27500 LES PREAUX
06 13 17 87 02
contact@lepreiuredesfontaines.fr
sandrinelethuilleier@sfr.fr
http://www.lepreiuredesfontaines.fr/

15 personnes - 5 chambres

Nuitée	1 pers	2 pers	Par pers suppl.
- Elevé	90 €	120 €	30 €
+ Elevé	120 €	150 €	



LOCATIONS DE CHAMBRES



Nigelles entre Risle et Abbayes

Ylles WALBURGA
74 chemin Guyot
27500 CORNEVILLE-SUR-RISLE
06 60 99 52 74
walburga.ilyes@wanadoo.fr

2 personnes - 1 chambre

Nuitée	2 pers	Petit-déj
- Elevé	32 €	Non inclus
+ Elevé	40 €	

Virement bancaire



La Cour Normande

Christophe BOUVIER
4 rue de la République
27500 PONT-AUDEMER
02 32 20 12 01 / 06 13 41 22 24
hb2704@inter-hotel.com

10 personnes - 5 chambres

Nuitée	1 pers	Petit-déj
Tarif	60 €	Non inclus





HÉBERGEMENTS POUR 2 À 4 PERSONNES



Appartement, centre historique de Pont-Audemer

Pamela MARCE
10 rue Sadi Carnot
27500 PONT-AUDEMER
pamelamarce@hotmail.fr

Nuitée	2 pers
- Elevé	65 €
+ Elevé	75 €

2 personnes - 1 chambre



Studio, centre historique de Pont-Audemer

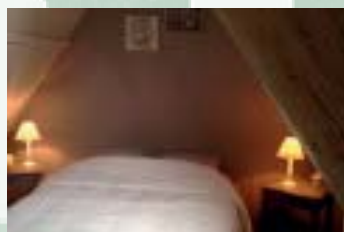
Pamela MARCE
10 rue Sadi Carnot
27500 PONT-AUDEMER
pamelamarce@hotmail.fr

Nuitée	2 pers
- Elevé	57 €
+ Elevé	70 €

2 personnes - 1 chambre



Les Basses Terres de l'Appaloosa



Le Gîte les Lauriers



Atelier dans un Hôtel Particulier



Les Pinsons

La Bergerie

Laurent CARON
22 route de Saint-Samson-de-la-Roque
27500 BOUQUELON
02 32 41 93 74 / 06 09 44 37 51
laurentcaron@free.fr

	Toute l'année
Semaine	490 €

2 personnes - 1 chambre



100 € 5 €



Les Pinsons

Le Chardonneret

Laurent CARON
22 route de Saint-Samson-de-la-Roque
27500 BOUQUELON
02 32 41 93 74 / 06 09 44 37 51
laurentcaron@free.fr

	Toute l'année
Semaine	490 €

2 personnes - 1 chambre



100 € 5 €



Gîte de la Croisée

Frédérique DAVY-COCHIN
96 route de la Croisée
27500 FOURMETOT
06 88 28 88 63
frederique.davy@wanadoo.fr
www.croisee.info

	Toute l'année
Semaine	330 €

2 personnes - 1 chambre



Le Clos Virginie ***

Laure BLANC DULAC
6 rue du Lavoir
27290 FRENEUSE-SUR-RISLE
02 32 56 22 39 - 07 86 32 63 25
laure.blanc-dulac@orange.fr

	B saison	M saison	H saison	TH saison
Week-end	140 €	-	-	-
Semaine	220 €	270 €	355 €	370 €

2 personnes - 1 chambre



N° 414





Atelier dans hôtel particulier

Jean-Claude ALVES
16 rue Sadi Carnot
27500 PONT-AUDEMER
06 74 12 29 30
alvesjc@outlook.com

2 personnes - 1 chambre

	B saison	H saison
Week-end	150 €	-
Mid week	-	200 €
Semaine	400 €	-

Virement bancaire



Le Petit Lodge

Maylis et Cyril GUIRAUD
958 Rue de Beuzeville
27280 SAINT-THURIEN
06 12 83 43 83

4 personnes - 2 chambres

info@lelodge-saint-thurien.com
<https://www.lelodge-saint-thurien.com/>

	B saison	M saison	H saison	TH saison
Week-end	290 €	350 €	-	-
Semaine	340 €	490 €	610 €	630 €

Forfait électricité



La Cabane

Maylis et Cyril GUIRAUD
958 rue de Beuzeville
27280 SAINT-THURIEN
06 84 19 19 91

2 personnes - 1 chambre

info@lelodge-saint-thurien.com
<https://www.lelodge-saint-thurien.com/>

	B saison	M saison	H saison	TH saison
Week-end	100 €	120 €	190 €	-
Semaine	210 €	260 €	290 €	290 €

Forfait électricité



La Petite Maison Verte du Clos Vorin

Benoit PINOT
401 le Clos Vorin
27500 TRIQUEVILLE
06 22 93 02 30
gite.closvorin@free.fr
<https://www.lesclosvorins.com/>

2 personnes - 1 chambre

	B saison	M saison	H saison	TH saison
Semaine	280 €	280 €	350 €	350 €





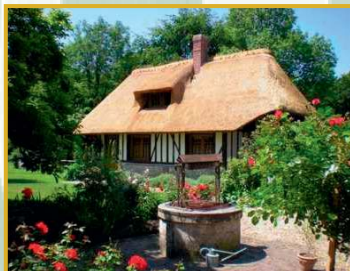
HÉBERGEMENTS POUR 4 PERSONNES

**La Pomme Verte**

Danièle et Hervé PLANTEFEVE
5 rue des Marionnettes
27290 AUTHOU
02 32 44 80 02 / 06 26 32 60 80
06 17 37 70 50
herve.plantefeve@orange.fr

	B saison	M saison	H saison
Week-end	150 €	180 €	230 €
Mid week	210 €	250 €	310 €
Semaine	300 €	360 €	460 €

4 personnes - 2 chambres

Virement bancaire
N° 1062**Les Chaumières d'Écaquelon**

« La Petite Chaumière »
Martine et Loïc LABBE
568 rue de la Porte Bleue
27290 ECAQUELON
06 60 19 64 19
chaumieres.ecaquelon@gmail.com

	B saison	M saison	H saison	TH saison
Semaine	910 €	910 €	1 120 €	1 120 €

4 personnes - 2 chambres

Virement bancaire

**Gîte des Écoliers**

Mme Michèle et M. Eric LUCAS
1 chemin des Ecoliers
27290 FRENEUSE-SUR-RISLE
02 32 41 44 17
cylucas@orange.fr

	B saison	M saison	H saison	TH saison
Week-end	169 €	162 €	-	-
Mid week	219 €	260 €	-	-
Semaine	262 €	323 €	420 €	431 €

4 personnes - 2 chambres

Plateforme
de réservation
N° 644**Gîte Les Lauriers *****

Dominique VRANESIC
Sente Ferey
27290 GLOS-SUR-RISLE
02 32 20 70 06 / 06 25 36 15 53
leslauriers27@gmail.com

	B saison	M saison	H saison	TH saison
Week-end	150 €	150 €	150 €	150 €
Semaine	-	-	520 €	-

4 personnes - 2 chambres

Virement bancaire





Le Gîte du Grand Chêne

Pascal BAILLY
23 rue du Chastel
27290 ILLEVILLE-SUR-MONTFORT
02 32 20 07 99 / 06 83 67 79 90
gitedugrandchene@orange.fr

4 personnes - 2 chambres

	B saison	M saison	H saison
Week-end	160 €	195 €	-
Semaine	271 €	310 €	410 €

N° 685



L'Étable d'Émilie

Sebastien NOURY
184 le Bout d'Amont
27280 MARAIS-VERNIER
07 62 70 12 34
vnoury@societe-normande-du-paysage.fr

4 personnes - 2 chambres

	B saison	M saison	H saison
Week-end	-	-	160 €
Mid week	260 €	-	360 €
Semaine	450 €	-	560 €

N° 1017



Virement bancaire



Les Tourterelles

Nadia HOBLES
145 la Cour
27680 MARAIS-VERNIER
02 32 42 55 71 / 06 60 52 16 11
hobles.nadia@gmail.com
http://www.gites-marais-vernier.fr

4 personnes - 2 chambres

	B saison
Semaine	à partir de 350 €

N° 820



Silverane côté jardin

Evelyne LANCHON
70 route de Bernay
27500 PONT-AUDEMER
02 32 57 42 52 / 02 32 41 33 69
06 29 35 51 17
evelyne.lanchon@gmail.com

4 personnes - 1 chambre

	Toute l'année	Noël
Week-end	155 €	280 €
Mid week	295 €	-
Semaine	390 €	450 €



40 € 10 €



Gîte de la Bréhallerie

Francis VANDENHEN
21 rue de la Bréhallerie
27500 SAINT-MARDS-DE-BLACARVILLE
02 32 39 53 38

4 personnes - 2 chambres

	B saison	M saison	H saison	TH saison
Week-end	310 €	390 €	-	-
Mid week	310 €	390 €		
Semaine	490 €	560 €	650 €	650 €

N° 1067



Les Coteaux de Saint-Philbert

La Petite Maison

Xavier RENARD
30 Le Moulin du Vièvre
27290 SAINT-PHILBERT-SUR-RISLE
06 75 08 46 18
contact@lescoteauxdestphilbert.fr

4 personnes - 1 chambre

	B saison	M saison	H saison
Week-end	198 €	218 €	218 €
Mid week	356 €	396 €	456 €
Semaine	611 €	677 €	725 €

Virement bancaire



Les Coteaux de Saint-Philbert

Le Duplex

Xavier RENARD
30 Le Moulin du Vièvre
27290 SAINT-PHILBERT-SUR-RISLE
06 75 08 46 18
contact@lescoteauxdestphilbert.fr

4 personnes - 1 chambre

	B saison	M saison	H saison
Week-end	180 €	200 €	200 €
Mid week	320 €	360 €	400 €
Semaine	550 €	617 €	665 €

Virement bancaire



Chaumière de Charme en bord de Risle

Catherine MENET
11 route de Freneuse
27290 SAINT-PHILBERT-SUR-RISLE
06 62 68 10 53
menet.catherine9@gmail.com

4 personnes - 2 chambres

	B saison	M saison	H saison
Semaine	460 €	560 €	760 €





Gîte du Verger

Yvette et Pierre HANIN
665 chemin des Vergers
27500 SAINT-SYMPHORIEN
06 77 48 68 94
yvettehanin@free.fr

4 personnes - 2 chambres

	B saison	H saison
Semaine	250 €	400 €



10 €



Gîte le Refuge

Marie-Hélène AUVRAY
10 rue de la Mare-Pitry
27290 THIÉVILLE
02 32 42 18 75 - 06 81 87 10 32
contact@chambredhoteure.com
www.chambredhoteure.com

4 personnes - 2 chambres

	B saison	M saison	H saison	Noël
Week end	190 €	-	-	
Semaine	280 €	300 €	400 €	300 €



N° 689

7 € / pers



La Guinguette

Jocelyne DÛRAND
67 impasse la Boulaie
27500 TOURVILLE-SUR-PONT-AUDEMER
06 60 20 98 94
durand.jocelyne@hotmail.com

4 personnes - 2 chambres

Nuitée	2 pers	Par pers suppl.
Tarifs	50 €	25 €



Domaine le Hetrey



Le Grand Lodge



HÉBERGEMENTS POUR 5 À 6 PERSONNES

**La Mûche**

Elie PALLANDRE
1 route du Val Acard
27290 CONDE-SUR-RISLE
0018607942318 (USA)
epallandre@gmail.com

5 personnes - 3 chambres

Ouvert de début mars à fin novembre

	B saison	M saison	H saison
Week-end	220 €	260 €	-
Semaine	310 €	360 €	410 €

Virement bancaire

**Gîte les Bruyères**

Marceline et Bernard HARDOUIN
339 rue des Canadiens
27500 CORNEVILLE-SUR-RISLE
02 35 87 13 29
marceline.hardouin@gmail.com

6 personnes - 3 chambres

	B saison	M saison	H saison	TH saison	Noël
Week-end	-	-	-	-	410 €
Semaine	245 €	305 €	410 €	430 €	-



N° 411

**La Normandière**

Jacqueline MAZAURIC
7 route de Saint-Philbert
27290 CONDE-SUR-RISLE
02 32 57 14 86 - 06 49 98 93 60
jacqueline.mazauric@ac-rouen.fr

6 personnes - 3 chambres

	B saison	M saison	H saison	TH saison
Week-end	100 €	120 €	120 €	-
Semaine	260 €	260 €	300 €	300 €

**Les Chaumières d'Écaquelon**

La Grande Chaumière
Martine et Loïc LABBE
568 rue de la Porte Bleue
27290 ECAQUELON
06 60 19 64 19
chaumieres.ecaquelon@gmail.com

6 personnes - 3 chambres

Virement bancaire



	B saison	M saison	H saison	TH saison
Semaine	1 365 €	1 365 €	1 575 €	1 575 €



90 €



Myosotis ou Forget Me Not

Marianne et Jenny LONG
229 chemin du Roy
27680 MARAIS-VERNIER
02 32 42 69 36 / 06 59 42 61 07
majensie@orange.fr

	B saison
Semaine	à partir de 494 €

6 personnes - 2 chambres

Virement bancaire



Les Jonquilles

Isabelle et Christian RIVAL
1469 route de Lisieux
27500 LES PREAUX
06 80 20 31 63
isathierry@wanadoo.fr

6 personnes - 3 chambres

N° 1077



	B saison	M saison	H saison	TH saison	Noël
Week-end			200 €	200 €	160 €
Mid week	150 €	150 €	150 €	150 €	-
Semaine	250 €	300 €	330 €	330 €	240 €



Gîte Mannevillais

Sonia MARTIN
5 rue de Manneville
27500 MANNEVILLE-SUR-RISLE
06 75 99 11 15
gite.mannevillais@gmail.com

6 personnes - 2 chambres

	B saison	M saison	Noël
Semaine	385 €	420 €	420 €



Les Pommiers * * * *

Sylvie et Didier VANLERBERGUE
6 route du Plateau
27680 SAINT-SAMSON-DE-LA-ROQUE
02 32 20 45 27 / 06 08 23 85 36
gitesetchambres.leclosdumphare@gmail.com
www.le-clos-du-phare.com

6 personnes - 3 chambres

	B saison
Week-end	A partir de 500 €

Piscine d'avril à octobre





L'Orée du Bois

Michel CAPDEPONT
35 rue Saint-Laurent
27290 THIERVILLE
02 32 41 05 59
capdepont.michel@orange.fr

6 personnes - 3 chambres

	B saison	M saison	H saison
Week-end	120 €	140 €	160 €
Mid week	180 €	200 €	240 €
Semaine	250 €	300 €	330 €



Le Clos des Hortensias

Pascal CÉSARD
45 route de Fort Merville
27500 TOUTAINVILLE
06 12 50 19 41
leclodeshortensias27500@gmail.com
pacesard@gmail.com

6 personnes - 2 chambres

	Toute l'année
Week-end	A partir de 160 €
Mid week	A partir de 300 €
Semaine	A partir de 495 €

Virement bancaire

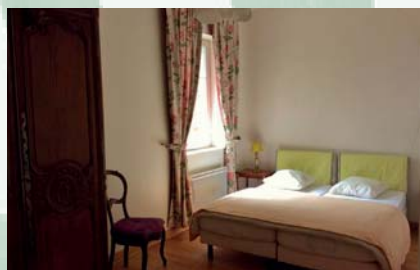


La Grange du Clos Vorin

Benoit PINOT
401 le clos Vorin
27500 TRIQUEVILLE
06 22 93 02 30
gite.closvorin@free.fr
<https://www.lesclosvorins.com/>

6 personnes - 2 chambres

	B saison	M saison	H saison	TH saison
Semaine	400 €	400 €	600 €	600 €



Gîte de Taleville



Gîte de Pennante

HÉBERGEMENTS POUR 7 À 8 PERSONNES



Gîte de l'Anerie

Céline LEBER et Antoine CREVON
54 le Clairval
27680 MARAIS-VERNIER
06 73 30 50 39
celine.leber88@gmail.com
www.gitedelanerie.fr

7 personnes - 3 chambres

	Toute l'année
Week-end	A partir de 300 €
Mid week	A partir de 430 €
Semaine	A partir de 480 €

Virement bancaire



Gîte de Pennante

Martin DE CLAUSSONNE
1 Chemin du Castel
27680 SAINT-SAMSON-DE-LA-ROQUE
02 32 57 83 20 / 06 07 12 25 08
mariehelenemdc@gmail.com

7 personnes - 3 chambres

	B saison	M saison	H saison
Semaine	610 €	780 €	820 €

N° 819



Les Poiriers * * * *

Sylvie et Didier VANLERBERGUE
6 route du Plateau
27680 SAINT-SAMSON-DE-LA-ROQUE
02 32 20 45 27 / 06 08 23 85 36
gitesetchambres.leclosduplephare@gmail.com
www.le-clos-du-phare.com

7 personnes - 3 chambres

	Toute l'année
Week-end	A partir de 500 €

d'avril à octobre



Gîte de Taleville

Stéphane CARDON
Chemin de la fière
27500 TOUTAINVILLE
06 73 07 72 70
stephane.cardon945@orange.fr

7 personnes - 4 chambres

	B saison	M saison	H saison	Noël
Week-end	300 €	390 €	430 €	430 €
Mid week	380 €	441 €	580 €	580 €
Semaine	500 €	580 €	640 €	640 €

N° 1189





Les Châtaigniers * * * *

Sylvie et Didier VANLERBERGUE
6 route du Plateau
27680 SAINT-SAMSON-DE-LA-ROQUE
02 32 20 45 27 / 06 08 23 85 36
gitesetchambres.leclosduphare@gmail.com
www.le-clos-du-phare.com

	B saison
Week-end	A partir de 600 €

8 personnes - 4 chambres

d'avril à octobre



Le Grand Lodge

Maylis et Cyril GUIRAUD
958 rue de Beuzeville
27280 SAINT-THURIEN
06 12 83 43 83
info@lelodge-saint-thurien.com
<https://www.lelodge-saint-thurien.com/>

	B saison	M saison	H saison	TH saison
Week-end	380 €	490 €	-	-
Semaine	560 €	760 €	990 €	1 060 €

8 personnes - 3 chambres

Forfait électricité



60 €



Le Pressoir de Bigard

Amélie et Paul PERIE
200 route de Bigard
27500 CAMPIGNY
06 19 18 08 64
paulperie@wanadoo.fr

	B saison	M saison	H saison	TH saison
Week-end	260 €	330 €	-	-
Semaine	390 €	490 €	690 €	720 €

8 personnes - 3 chambres

N° 875



60 €

6 €



La Maison Verte du Clos Vorin

Benoît PINOT
401 le clos Vorin
27500 TRIQUEVILLE
06 22 93 02 30
gite.closvorin@free.fr
<https://www.leclosvorins.com/>

8 personnes - 3 chambres

	B saison	M saison	H saison	TH saison
Semaine	550 €	550 €	750 €	750 €



HÉBERGEMENTS DE 9 À 10 PERSONNES



Ma petite Normandie

Jocelyne et Xavier BOONE
1613 route des Fieffes
27500 TOURVILLE-SUR-PONT-AUDEMER
09 61 33 26 00 / 06 44 10 01 38
lucboone@orange.fr

9 personnes - 4 chambres

N° 1024



	B saison	M saison	H saison	TH saison	Noël
Week-end	360 €	420 €	486 €	510 €	-
Semaine	530 €	630 €	810 €	850 €	700 €



Gîte Saint Laurent

Tineke et Luc BOONE
Ferme Corbeaumont
27500 LES PREAUX
06 10 07 71 28 ou 06 22 84 31 24
luc.boone@wanadoo.fr
www.gite-spa-normandie.com

9 personnes - 4 chambres

N° 963



	B saison	M saison	H saison	TH saison	Noël
Week-end	355 €	415 €	-	-	-
Mid week	355 €	415 €	-	-	-
Semaine	520 €	620 €	795 €	850 €	615 €



Le Vieux Moulin

Dominique JACOB
18 rue de la Croix Blanche
27290 AUTHOU
06 75 38 93 94
gites.moulins.normandie@gmail.com

10 personnes - 4 chambres

	B saison	M saison	H saison	TH saison
Week-end	510 €	520 €	560 €	-
Semaine	540 €	580 €	680 €	680 €

Virement bancaire
N° 527



L'Etable d'Emilie



Le Clos Vorin



HÉBERGEMENTS DE 14 À 16 PERSONNES

**Les Côteaux de la Risle**

Françoise LIHRMANN

1 rue de l'Église

27290 GLOS-SUR-RISLE

06 98 03 23 86 / 02 32 42 78 92

pf.lihrmann@wanadoo.fr<https://lescoteauxdelarisle.jimdo.com/>

14 personnes - 5 chambres

	B saison	M saison	H saison	TH saison
Week-end	450 €	450 €	-	-
Mid week	456 €	507 €	-	-
Semaine	610 €	660 €	850 €	880 €

Virement bancaire
N° 849**Location de vacances**

Badia et Meziane BOUDRAA

7 chemin du Hameau Bourdon

27500 MANNEVILLE-SUR-RISLE

06 79 77 72 17

badiaboudraa@yahoo.fr

16 personnes - 6 chambres

	B saison	M saison	H saison
Week-end	1 160 €	1 240 €	-
Semaine	2 210 €	2 310 €	2 360 €



Bel Air



Nigelles entre Risle et Abbayes



Location de Vacances



DE 18 À 180 PERSONNES



Le Clos Normand

Commune de Pont-Audemer
Rue Pierre de Courbertin
27500 PONT-AUDEMER
02 32 41 08 36
amal.belmadani@ville-pont-audemer.fr
closnormand@ccpavr.fr

18 personnes – 6 chambres

	1 pers
Nuitée	11,99 €



La Ferme de la Poterie

Mme et M. LEBLOND
La Poterie
27290 PONT-AUTHOU
02 32 57 50 11 / 06 81 36 52 67
la.ferme.de.la.poterie@orange.fr

22 personnes – 7 chambres

	Toute l'année
Week-end	800 €
Mid week	1 000 €
Semaine	1 400 €

Virement bancaire
N° 8046



Le Gîte du Château de la Motte

Commune de Montfort sur Risle
3 rue Saint Pierre
27290 MONTFORT-SUR-RISLE
02 32 56 10 36
mairie.montfortsurisle@wanadoo.fr
<https://www.chateaulamotte.net/>

27 personnes – 8 chambres

*tarifs variables en fonction des communes

	B saison	H saison
Week-end	910 € *	1 150 € *
Mid week	750 € *	950 € *
Semaine	1 250 € *	1 800 € *

N° 8041



Lycée Agricole Privé

Le Village
27500 TOURVILLE-SUR-PONT-AUDEMER
02 32 41 11 15
pont-audemer@cneap.fr
www.lycee-agricole-prive-tourville.fr

180 personnes - 54 chambres
Ouvert pendant les congés scolaires de la zone B

Nuitée - élevé	Nuitée + élevé
13,50 €	15 €



Agréé par l'Education Nationale
et le Ministère de la Jeunesse et des Sports
N° 0276550001





Campings et Aires de Camping Car



Camping Les Etangs ***

Karine HEUZE et Patrice AUVRAY
19 route des Etangs
27500 TOUTAINVILLE
02 32 42 46 65 / 06 38 36 78 76
infos@camping-risle-seine.com
www.camping-risle-seine.com

50 emplacements – 21 HLL
Fermeture du 1^{er} novembre au 31 mars

Nuitée Emplacement	Forfait nature	Forfait confort	Forfait privilège
- Elevé	15,50 €	19,50 €	21 €
+ Elevé	19,50 €	23,50 €	25,50 €

Locatif semaine	Cottage 35 m ² – 6 pers	Mobile home 2 à 6 pers	Ecolodge 37 m ² – 5 pers	Bivouac 2 pers	Cabante 35 m ² – 4 pers
- Elevé	390 €	225 €	300 €	175 €	300 €
+ Elevé	658 €	595 €	476 €	-	518 €



Camping de L'Espérance *

Wilfrid HAVE
82 rue Saint-Pierre
27290 MONTFORT-SUR-RISLE
02 32 56 35 46 / 06 84 53 26 46
wilfridhave@gmail.com
www.campingdelesperance.com

19 emplacements – 4 HLL

	Emplacement	Chalet	Mobil-home
Nuitée	17,50 €	-	-
Semaine	-	410 €	600 €



Camping les Marronniers **

Camping municipal
8 rue Louise Givon
27290 POINT-AUTHOU
02 32 42 75 06 / 06 01 23 02 92
campingmunicipaldesmarronniers@orange.fr

16 emplacements – 5 HLL

	Emplacement	Mobil-home
Nuitée	4,95 €	-
Semaine	-	220 €



Aires de camping-cars

4 emplacements - vidange eaux grises, noires, fourniture d'eau potable
Mairie - chemin de la Motte - 27500 Campigny - mairie.campigny27@orange.fr

6 emplacements - vidange eaux grises, noires, fourniture d'eau potable payante
Mairie - 74 quai de Seine - 27680 Quillebeuf-sur-Seine



La Grange de Colletot

Séminaires et réceptions
250 pers debout ou 160 pers assises
Toute l'année
Le Richebourg – 27500 COLLETOT
06 32 67 84 67
La.grangedecolletot@orange.fr
www.lagrangedecolletot.fr

Belle Isle Sur Risle ****

Réceptions en hôtels-restaurants
Relais du silence
20 chambres et 3 salles de restaurant
112 route de Rouen - 27500 PONT-AUDEMER
02 32 56 96 22
hotel@bellille.com
www.bellille.com

Le Petit Coq aux Champs ****

Réceptions en hôtels-restaurants
16 chambres et 1 salle de 35 couverts
400 chemin du petit coq - 27500 CAMPIGNY
02 32 41 04 19
info@lepetitcoqauxchamps.fr
www.lepetitcoqauxchamps.fr

Château de Tourville sur Pont-Audemer

Réception en gîte de groupes
Hébergement de 180 places
Salle des fêtes de 180 couverts
Le Village - 27500 TOURVILLE-SUR-PONT-AUDEMER
02 32 41 11 15
pont-audemer@cneap.fr
www.lycee-agricole-prive-tourville.fr

Château La Motte

Réception en gîte de groupes
Hébergement de 27 places
salle de réception de 60 couverts
72 rue Saint Pierre - 27290 MONTFORT-SUR-RISLE
02 32 56 10 36
maire.montfortsurrisle@wanadoo.fr
www.chateaulamotte.net

Les Cloches de Corneville sur Risle

Réception chambres d'hôtes
1 salle de 30 couverts
Hébergement pour 12 personnes
51 rue du Carillon - 27500 CORNEVILLE-SUR-RISLE
02 32 56 23 29
lesclochesdecorneville@outlook.fr

Le Bel Air

Réception au restaurant
1 salle de 40 couverts
15 place du Bourg - 27290 APPEVILLE-ANNEBAULT
02 32 56 12 64

Restaurant de la Poste

Réception au restaurant
1 salle de 40 personnes
Une salle Banquet de 80 personnes
350 le Bourg - 27290 APPEVILLE-ANNEBAULT
02 32 56 11 13

Le Fin Gourmet

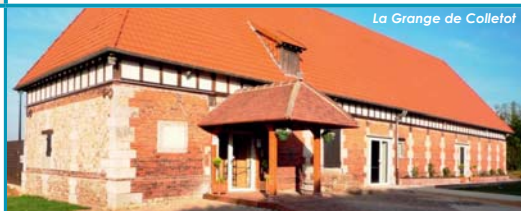
Réception au restaurant 2 Salles,
(groupe 38 personnes)
2 rue Colin Noël - 27290 PONT-AUTHOU
02 32 42 99 41

Le Jardin d'Eden

1 cadre exceptionnel
2 salles de banquet avec service traiteur
Route de Condé - 27500 PONT-AUDEMER
02 32 57 01 52
info@aujardinededen.fr

Le Manoir du Clos du Phare

Séminaires et réceptions
40 personnes debout ou assises
6 Route du Plateau
27680 SAINT-SAMSON-DE-LA-ROQUE
02 32 20 45 27 / 06 08 23 85 36
gitesetchambres.leclosdumphare@gmail.com
<https://www.le-clos-du-phare.com/>

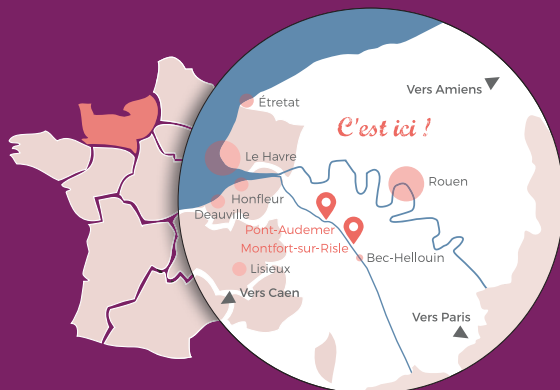


La Grange de Colletot



<i>APPEVILLE-ANNEBAULT</i>	140 personnes	Tél : 02 32 41 70 29 / 06 87 88 65 52
<i>BONNEVILLE-APTOT</i>	120 personnes	Tél : 06 46 02 23 07
<i>BOUQUELON</i>	185 personnes	Tél : 02 32 42 31 81
<i>BRESTOT</i> <i>(dans une ancienne école)</i>	50 personnes	Tél : 02 32 57 32 57
<i>CAMPIGNY</i>	205 personnes	Tél : 02 32 41 02 52
<i>COLLETOT</i> <i>(dans un bâtiment ancien)</i>	70 personnes	Tél : 02 32 57 04 76
<i>CONDÉ-SUR-RISLE</i> <i>(dans un bâtiment ancien)</i>	160 personnes	Tél : 02 32 57 00 65
<i>CORNEVILLE-SUR-RISLE</i>	100 personnes	Tél : 02 32 57 00 44
<i>FOURMETOT</i>	150 personnes	Tél : 02 32 56 70 65
<i>FRENEUSE-SUR-RISLE</i> <i>(dans un bâtiment ancien)</i>	120 personnes	Tél : 02 32 42 70 36
<i>GLOS-SUR-RISLE</i>	180 personnes	Tél : 02 32 56 12 21
<i>ILLEVILLE-SUR-MONTFORT</i>	180 personnes-	Tél : 02 32 56 22 93
<i>LES PRÉAUX</i>	150 personnes	Tél : 02 32 42 11 16
<i>MANNEVILLE-SUR-RISLE</i>	100 personnes	Tél : 02 32 56 94 86
<i>MARAIS-VERNIER</i>	300 personnes	Tél : 02 32 57 61 62
<i>MARAIS-VERNIER</i>	70 personnes	Tél : 02 32 57 61 62
<i>MARAIS-VERNIER</i>	35 personnes	Tél : 02 32 57 61 62
<i>MONTFORT-SUR-RISLE</i>	200 personnes	Tél : 02 32 56 10 36
<i>MONTFORT-SUR-RISLE</i>	35 personnes	Tél : 02 32 56 10 36

<i>PONT-AUDEMER</i>	30 personnes	Tél : 02 32 41 08 15
<i>PONT-AUDEMER</i>	40 personnes	Tél : 02 32 41 08 15
<i>PONT-AUDEMER</i>	160 personnes	Tél : 02 32 41 08 15
<i>PONT-AUTHOU</i>	120 personnes	Tél : 02 32 42 71 06
<i>QUILLEBEUF-SUR-SEINE</i>	182 personnes	Tél : 02 32 57 51 25
<i>ROUGEMONTIER</i>	200 personnes	Tél : 02 32 57 31 65
<i>ROUTOT</i>	300 pers. debout et 200 assises	Tél : 02 32 57 57 57
<i>ROUTOT</i>	100 pers. debout et 50 assises	Tél : 02 32 57 57 57
<i>ROUTOT</i>	10 personnes assises	Tél : 02 32 57 57 57
<i>ROUTOT</i>	50 personnes assises	Tél : 02 32 57 57 57
<i>SAINT-MARDS-DE-BLACARVILLE</i> (dans un bâtiment ancien)	130 personnes	Tél : 02 32 41 19 92
<i>SAINT-PHILBERT-SUR-RISLE</i> (dans un ancien prieuré)	90 personnes	Tél : 02 32 56 10 57
<i>SAINT-PHILBERT-SUR-RISLE</i> (dans un ancien prieuré)	30 personnes	Tél : 02 32 56 10 57
<i>SAINT-SAMSON-DE-LA-ROQUE</i>	118 personnes	Tél : 02 32 57 20 00/02 32 57 64 47
<i>SAINT-SYMPHORIEN</i>	40 personnes	Tél : 02 32 42 16 35
<i>SAINT-SYMPHORIEN</i>	100 personnes	Tél : 02 32 42 16 35
<i>THIERVILLE</i>	110 personnes	Tél : 02 32 42 68 76
<i>TRIQUEVILLE</i>	45 personnes	Tél : 02 32 42 11 94



**Office de Tourisme
Pont-Audemer Val-de-Risle**

2 place du Général de Gaulle
27500 PONT-AUDEMER
02 32 41 08 21

**Bureau d'Accueil Touristique
Pont-Audemer Val-de-Risle**

5 place des annonciades
27290 MONTFORT-SUR-RISLE
02 32 56 35 76

tourisme@ccpavr.fr

www.tourisme-pontaudemer-rislenormande.com

Toute l'année
du lundi au samedi
de 9h30 à 12h30 et de 14h à 17h30
les jours fériés de 10h à 12h
de juin à septembre
les dimanches de 10h à 12h

D'avril à fin octobre
du mardi au samedi
de 9h30 à 12h30 et de 14h à 18h



Retrouvez toutes nos manifestations et notre actualité sur notre page facebook !

