

# LES ARBRES REMARQUABLES

Pour le forestier, inventorier et protéger les arbres remarquables fait partie de la gestion durable des forêts. Les arbres remarquables se définissent généralement par une forte personnalité qui s'exprime visuellement ou suscite un sentiment profond.

À ce titre, onze arbres remarquables ont été inventoriés et mis en valeur en forêt de Montfort. Ils bénéficient du label *"Arbre Remarquable de France"* attribué par l'association A.R.B.R.E.S.



**1 LE CHÊNE À LA VIERGE**

Arbre vénéré de longue date, ce chêne abrite la statue de la Vierge. Autrefois, en son honneur, une procession venant de la chapelle de Rondemare se déroulait annuellement jusque sous ses frondaisons.

*Circonférence : 380 cm  
Hauteur : 21 m  
Envergure : 12 m  
Âge : 150 à 200 ans*

**2 LE CHÊNE DU VIEUX MONTFORT**

Ce chêne fourchu est remarquable par ses dimensions exceptionnelles. Son tronc vrillé lui confère une particularité esthétique.

*Circonférence : 394 cm  
Hauteur : 35 m  
Envergure : 25 m  
Âge : environ 150 ans*

**3 L'ALISIER DU CLOS RICHARD**

Fruitier forestier reconnu pour la qualité de son bois, le spécimen du Clos Richard est remarquable par ses dimensions, compte tenu de la croissance lente de cette essence.

*Circonférence : 171 cm  
Hauteur : 23 m  
Envergure : 15 m  
Âge : 120 ans*

**4 LE CHÂTAIGNIER DU ROND DE FORGE**

Le port "écrasé", étalé et tortueux de la ramure de l'arbre, avec ses branches entrelacées, montre la détermination de cette espèce à sortir de l'anonymat face aux grands pins qui le dominaient.

*Circonférence : 212 cm  
Hauteur : 18 m  
Envergure : 20 m  
Âge : environ 80 ans*

**5 LE CHÊNE DU CHASTEL**

Parmi les douglas, les mélèzes et les pins sylvestres, le Chêne du Chastel est d'un équilibre presque parfait. Il déploie son houppier tel un parasol.

*Circonférence : 360 cm  
Hauteur : 30 m  
Envergure : 22 m  
Âge : environ 200 ans*

**6 LE CHÊNE DES TERRES CAUVINS**

Resté longtemps au milieu de son environnement forestier et entouré d'arbres également superbes, ce chêne aux dimensions et au port exceptionnels est aujourd'hui mis en lumière.

*Circonférence : 435 cm  
Hauteur : 32 m  
Envergure : 30 m  
Âge : environ 250 ans*

**7 L'ALLÉE DES SÉQUOIAS**

Cet alignement de l'espèce "Séquoia toujours vert", tout aussi imposant que surprenant a été planté dans les années 1960 à partir de graines récoltées dans le domaine d'Harcourt.

*Circonférences : 200 à 250 cm  
Hauteur : 35 m  
Âge : 65 ans*

**8 LE PIN DU ROND DE BEUVRON**

Essence emblématique de la forêt de Montfort, ce pin exceptionnel par sa situation, sa vigueur et ses dimensions est un digne témoin des premiers reboisements datant de 1850.

*Circonférence : 260 cm  
Hauteur : 33 m  
Envergure : 14 m  
Âge : environ 160 ans*

**9 L'ÉRABLE DU GRAND VAL**

Arbre exceptionnel. Ce sujet est sans doute le plus impressionnant de la forêt en raison de ses dimensions peu communes pour une essence à croissance lente.

*Circonférence : 258 cm  
Hauteur : 26 m  
Envergure : 20 m  
Âge : environ 180 ans*

**10 LE CHÊNE DE LA HOUSSAYE**

Arbre repère par excellence, ce chêne aujourd'hui solémarque l'entrée de la Forêt de Montfort sur la route départementale venant de Boisseville-le-Châtel.

*Circonférence : 340 cm  
Hauteur : 24 m  
Envergure : 25 m  
Âge : environ 150 ans*

**11 LES QUATRE FRÈRES**

Ces rejets de chêne de belle dimension, issus de la même souche, sont nommés Les Quatre Frères. Ils ont toujours servi de référence topographique aux chasseurs et aux promeneurs habituant des sentiers forestiers.

*Circonférence : 170 cm  
Hauteur : 28 m  
Envergure : 18 m  
Âge : environ 120 ans*

**UN ESPACE NATUREL SENSIBLE AU CŒUR DE LA FORÊT**

Situé dans la vallée de la Risle, le domaine forestier de Montfort se compose d'essences de feuillus et de résineux variés abritant une belle biodiversité.

Au sein du massif, l'Espace Naturel Sensible est orienté sur les parcelles dont la valeur écologique et les aménagements touristiques sont les plus à même de répondre aux enjeux de conservation de la biodiversité.

On y observe un îlot de vieillissement de chênes, ainsi qu'un réseau de mares forestières favorables aux amphibiens. De nombreux arbres remarquables sont également recensés sur l'ensemble du massif.

La gestion réalisée par l'ONF suit les objectifs de production sylvicole et de préservation écologique fixés par le plan d'aménagement forestier du massif.

Traversé par de nombreux chemins de petite randonnée, cet Espace Naturel Sensible est aussi traversé par le sentier du Mont-Saint-Michel.



**ADOPTER LES BONS GESTES**

pour vos balades en forêt...

**LA CHARTE DU PROMENEUR**

Que se passe-t-il dans la forêt ? Chasseurs, promeneurs, randonneurs, cavaliers et cyclistes partagent le même territoire. Afin que tous les usagers puissent exercer leurs activités en toute sérénité, il est demandé à chacun de ne pas pénétrer dans les secteurs délimités par les panneaux "Chasse en cours".

**CALENDRIER DE CHASSE**

## LES RÔLES DE LA FORÊT

Dans le cadre de la gestion multifonctionnelle des forêts, l'**Office National des Forêts** concilie la production de bois, l'environnement (protection des milieux, des habitats, de la flore et de la faune), tout en répondant aux besoins sociaux de détente et de loisirs.

**La forêt produit :** les arbres poussent, meurent et se renouvellent naturellement. Le bois, matériau entièrement naturel et renouvelable est utilisé dans la construction, le mobilier, le papier ou l'énergie. La filière forêt-bois génère de nombreux emplois sur le territoire. Une gestion durable permet d'adapter cette ressource aux besoins évolutifs de notre société dans un contexte de changement climatique.

**La forêt protège :** les arbres stabilisent les sols, régulent les flux d'eau, modèrent le vent et limitent les risques naturels comme les avalanches. En stockant le carbone, la forêt participe à la lutte contre le changement climatique. Elle abrite aussi une biodiversité riche et parfois rare.

**La forêt accueille :** sentiers, clairières et abris permettent de se promener, observer la faune et se reconnecter à la nature, tout en apprenant à respecter ce milieu vivant. Les forêts domaniales sont aménagées pour l'accueil et la sécurité de tous avec le concours des collectivités locales.

**Soucieuse de l'accueil du public sur son territoire,** et dans le cadre de sa convention avec l'ONF, la **Communauté de communes Pont-Audemer Val de Risle** réalise dans la forêt domaniale des travaux pour en améliorer l'**accessibilité** (dont l'édition de la présente carte touristique) et réhabilite certains **équipements** (abri, panneaux, signalétique, mobilier).

L'accueil du public et la découverte de la forêt sont également soutenus par le Conseil Départemental de L'Eure.

*La forêt domaniale de Montfort*

Ce massif abrite des peuplements variés : **pin sylvestre, chêne sessile et pédunculé, hêtre...** La récolte annuelle de bois atteint environ 12 000 m³. Une vingtaine de **mares**, seuls points d'eau permanents du massif, jouent un rôle écologique essentiel. Elles accueillent une **flore spécifique** comme les massettes et servent de **zones de reproduction et de refuge** pour de nombreuses espèces.

La faune est riche : **sangliers, chevreuils, lièvres, petite faune diversifiée...** Les mares favorisent aussi la présence d'insectes tels que les **libellules**, ainsi que d'**amphibiens** dépendant de ces milieux pour leur cycle de vie.

Les landes acides offrent enfin un refuge à l'**Engoulevent d'Europe**, oiseau migrateur crépusculaire, reconnaissable à son chant évoquant un bruit de vélo à moteur.

Au départ de l'*aire des Câteliers*, à deux pas du Rond de Beuvron, laissez-vous guider sur cette boucle immersive au cœur de la forêt de Montfort. Le *"Sentier de Découverte"*, enrichi de pupitres informatifs et parsemé de sculptures, s'étire sur 2,7 km.

**Accordez-vous environ une heure pour explorer les 16 essences forestières qui constituent la diversité des paysages de cette forêt domaniale.** Les sculptures réalisées en symbiose avec l'environnement révèlent les mystères des espèces végétales et animales résidentes. Ce parcours poétique est l'œuvre de Rudy Christen et Jérémy Louapre, 2 agents de la Communauté de communes Pont-Audemer Val de Risle formant la *"BrigArt Verte"*.

**ARBRES**

1 Hêtre	11 Châtaignier
2 Sapin pectiné	12 Epicéa commun
3 Houx	13 Douglas
4 Merisier	14 Mélèze du Japon
5 Coudrier	15 Mélèze d'Europe
6 Chêne sessile	16 Cyprés de Lawson
7 Bouleau	
8 Pin sylvestre	
9 Tremble	
10 Alisier torminal	

● Sculpture  
● Pupitre informatif

**FORÊT DOMANIALE DE MONTFORT**

**OFFICE DE TOURISME PONT-AUDEMER VAL DE RISLE**

02 32 41 08 21

11 rue Thiers - 27500 PONT-AUDEMER  
tourisme@ccpavr.fr  
www.tourisme-pontaudemer-rislenormande.fr

Photos : A. Plaquevent, J. Lebelleguy, J. Roussel, R. Christen - Conception : Le Zèbre (16100 Louzac-St-André - 05 45 32 24 20)  
Impression : IRS (27670 Bosroumois - 02 35 77 52 31 - Imprimé en 2025 à 5 000 ex.

**HISTOIRE**

**LA FORÊT DOMANIALE DE MONTFORT**

Ancienne forêt seigneuriale des Comtes et Barons de Montfort, elle fut rattachée aux domaines de la Couronne de France en 1204, puis cédée en 1550 à la famille d'Annebault. 1784 vit son retour au sein de la Couronne avant d'être définitivement incorporée au domaine privé de l'État en 1833. Elle occupe aujourd'hui 2092 hectares et sa gestion est assurée par l'Office National des Forêts.

Exploitée de façon abusive jusqu'à la fin du XVIII<sup>e</sup> siècle, la forêt fut reboisée en l'espace d'un demi-siècle sur plus de la moitié de sa surface à partir de 1840. Le pin sylvestre, essence la mieux adaptée au sol ingrat de la forêt de Montfort, fut alors utilisé. Quelques futaies issues de ces reboisements sont encore présentes.

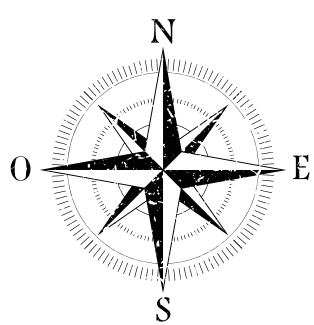
L'omniprésence des résineux accentuée par de nouveaux reboisements effectués après la seconde guerre mondiale fait de ce massif une forêt atypique qui l'individualise de la forêt normande traditionnelle.

La tempête du 26 décembre 1999 n'a pas épargné la forêt de Montfort. En quelques minutes, ce sont près de 65 000 m³ de bois qui ont été mis à terre (soit près de 6 années de récolte) et plus de 200 ha détruits. La reconstitution des parcelles dévastées s'est effectuée en utilisant dès que possible les semis naturels. Lorsque cela n'a pas été possible, des plantations ont été réalisées avec des essences adaptées au sol tout en cherchant à diversifier les espèces.

Le 12 août 2022, un incendie a détruit 42 hectares. Ce feu de forêt, le plus important dans l'Eure depuis 1976, a nécessité quatre jours d'intervention pour être circonscrit. Les travaux de reconstitution ont été engagés en 2024.

D'origine accidentelle liée à une imprudence le long d'une route départementale, ce feu nous rappelle combien la vigilance de chacun est essentielle dans un contexte de bouleversement climatique.

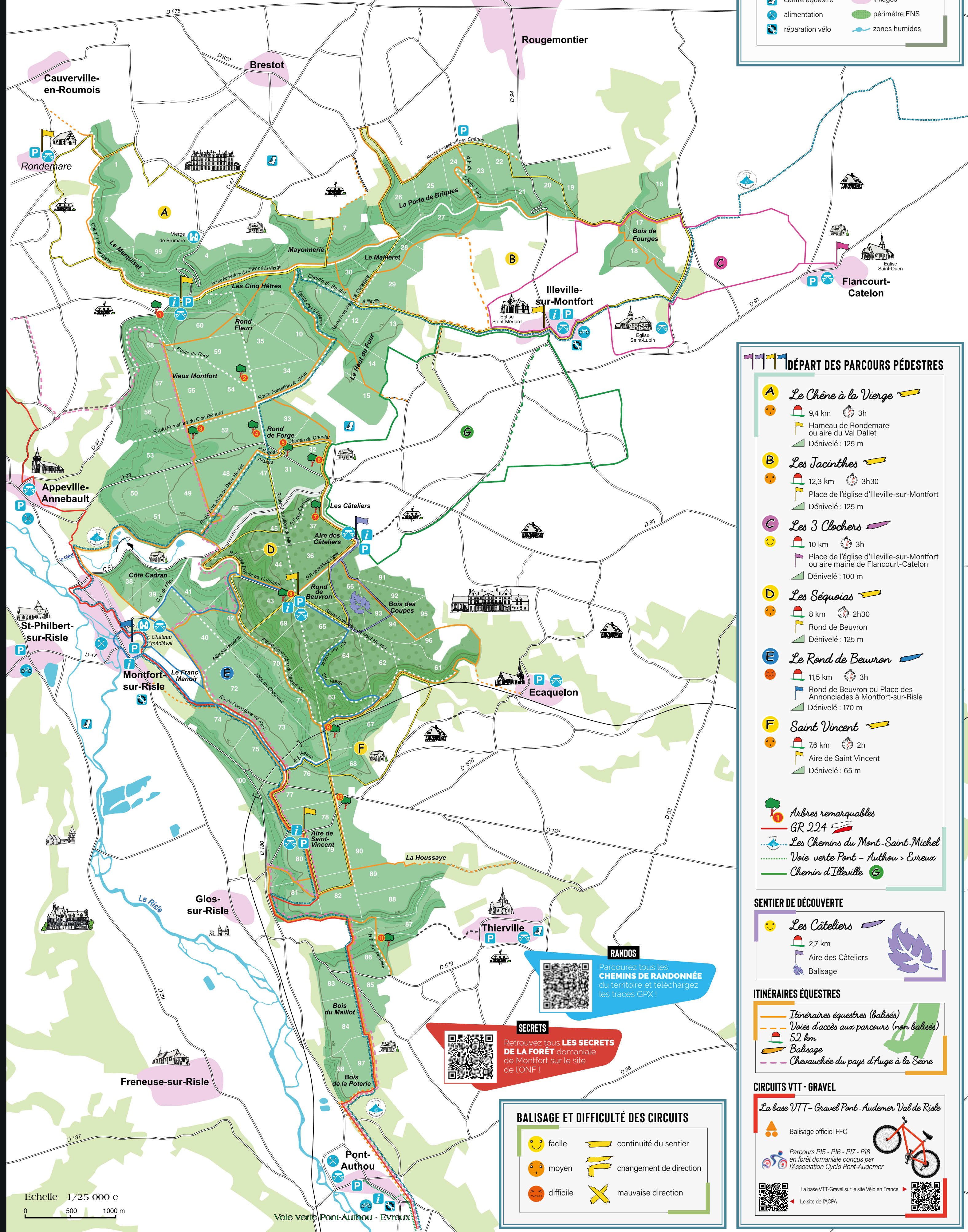




# FORÊT DOMANIALE DE MONTFORT

## LÉGENDE

	chemin de fer		voies
	parking		zones de fortes pentes
	informations		routes et chemins ouverts
	pique-nique		routes et chemins fermés
	patrimoine		limites et n° des parcelles
	départ VTT		autres forêts
	centre équestre		villages
	alimentation		périmètre ENS
	réparation vélo		zones humides



## DÉPART DES PARCOURS PÉDESTRES

- A Le Chêne à la Vierge**  
9,4 km 3h  
Hameau de Rondemare ou aire du Val Dallet  
Dénivelé : 125 m
- B Les Jacinthes**  
12,3 km 3h30  
Place de l'église d'Illeville-sur-Montfort  
Dénivelé : 125 m
- C Les 3 Clochers**  
10 km 3h  
Place de l'église d'Illeville-sur-Montfort ou aire mairie de Flancourt-Catelon  
Dénivelé : 100 m
- D Les Séquoias**  
8 km 2h30  
Rond de Beuvron  
Dénivelé : 125 m
- E Le Rond de Beuvron**  
11,5 km 3h  
Rond de Beuvron ou Place des Annonciades à Montfort-sur-Risle  
Dénivelé : 170 m
- F Saint Vincent**  
7,6 km 2h  
Aire de Saint Vincent  
Dénivelé : 65 m

- Arbres remarquables
- GR 224
- Les Chemins du Mont-Saint-Michel
- Voie verte Pont - Authou - Evreux
- Chemin d'Illeville

## SENTIER DE DÉCOUVERTE

- Les Câteliers  
2,7 km  
Aire des Câteliers  
Balisage

## ITINÉRAIRES ÉQUESTRES

- Itinéraires équestres (balisés)
- Voies d'accès aux parcours (non balisés)
- 5,2 km
- Balisage
- Cherachée du pays d'Auge à la Seine

## CIRCUITS VTT - GRAVEL

- La base VTT - Gravel Pont - Audemer Val de Risle  
Balisage officiel FFC
- Parcours P15 - P16 - P17 - P18 en forêt domaniale conçus par l'Association Cyclo Pont-Audemer
- La base VTT-Gravel sur le site Vélo en France
- Le site de l'ACPA

## BALISAGE ET DIFFICULTÉ DES CIRCUITS

- facile
- moyen
- difficile
- continuité du sentier
- changement de direction
- mauvaise direction

Retrouvez tous **LES SECRETS DE LA FORÊT** domaniale de Montfort sur le site de l'ONF !

**RANDOS**  
Parcourez tous les **CHEMINS DE RANDONNÉE** du territoire et téléchargez les traces GPX !